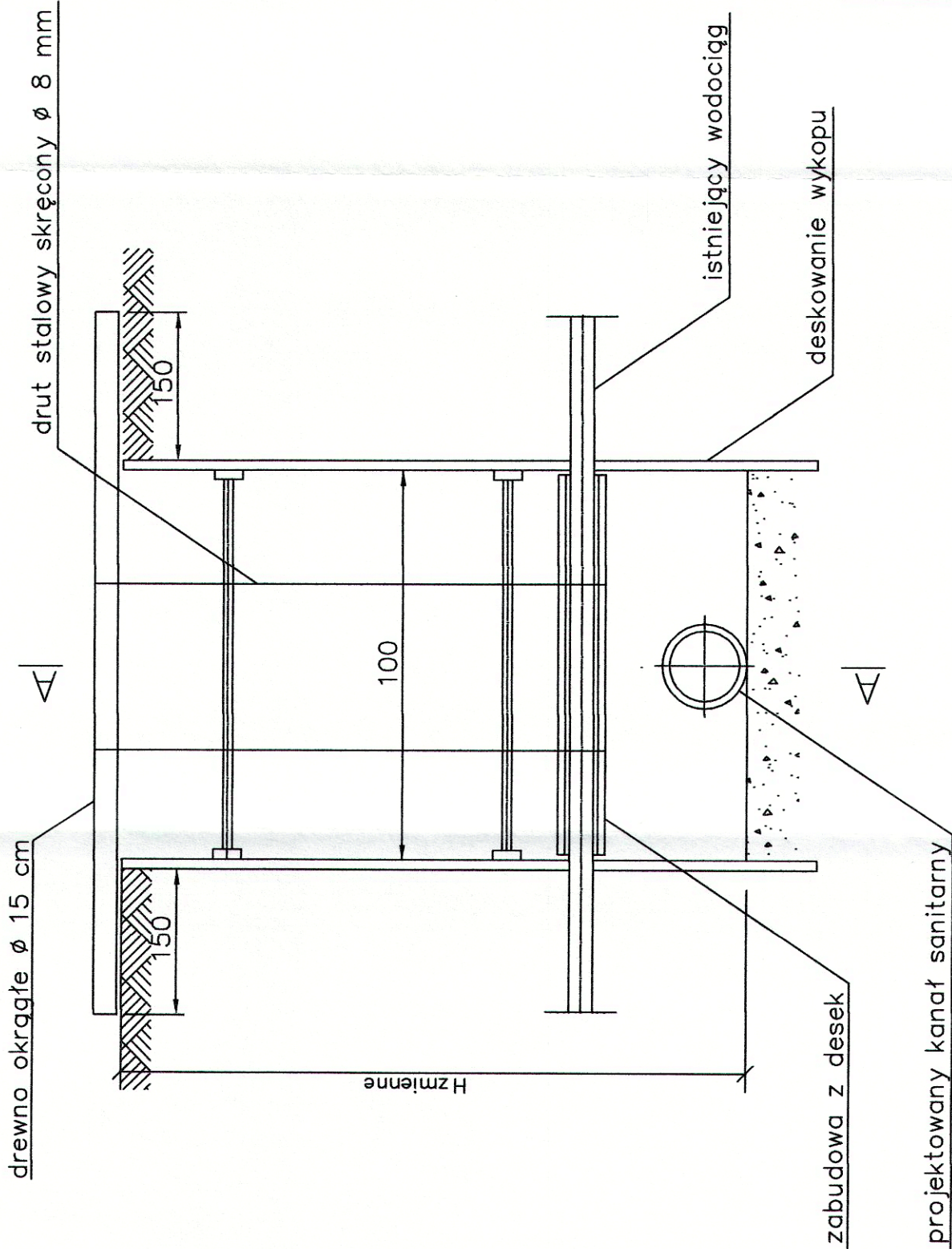
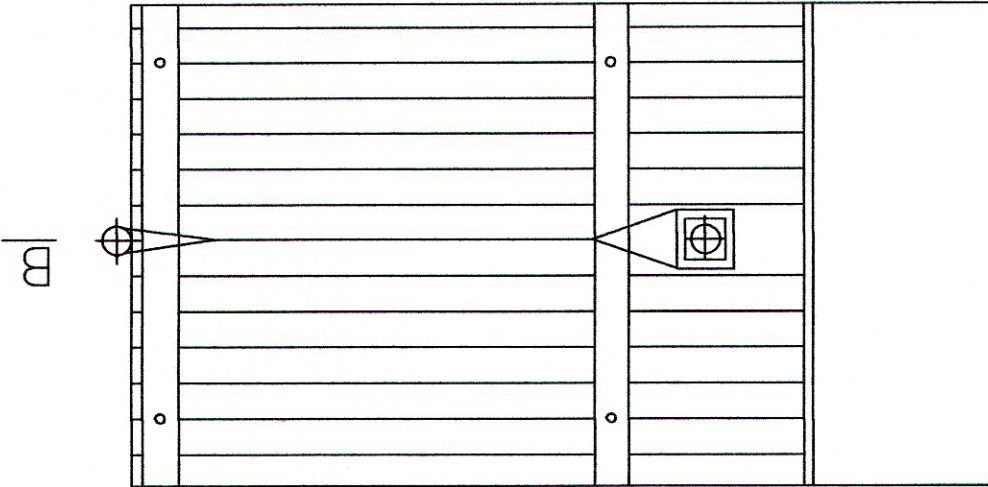



# STAROSTWO POWIATOWE Wydział Architektury i Budownictwa 97-200 Tomaszów Maz. ul. Św. Antoniego 41

PRZEKRÓJ B-B



PRZEKRÓJ A-A



ZESPÓŁ PROJEKTOWY PROJEKTANT WIODĄCY	IMIĘ I NAZWISKO	NR UPRAWNIEN	DATA	PODPIS
PROJEKTOWAŁ	mgr inż. Katarzyna Gumola	SLK/0392/PWOS/04	styczeń 2013	
OPRACOWAŁ	mgr inż. Kazimierz Gajda	SLK/3076/PWOS/10	styczeń 2013	
SPRAWDZIŁ	Bożena Tomczuk	-	styczeń 2013	
LIDER	mgr inż. Iwona Wadowska	SLK/2801/POOS/09	styczeń 2013	
 SYNKRET S.A. ul. Szyby Rycerskie 22k 41 - 909 Bytom tel : 32 388 61 40 fax : 32 388 61 31		FIRMA INŻYNIERSKA <b>ALL-PRO</b> ALL-PRO Spółka z o.o. ul. Komorowicka 72 43 - 300 Bielsko - Biała tel/fax : 33 812 27 47		
ZAMAWIAJĄCY ZAKŁAD GOSPODARKI WODNO-KANALIZACYJNEJ W TOMASZOWIE MAZOWIECKIM SP.ÓŁKA Z O.O. ul. Kępy 19, 97-200 Tomaszów Mazowiecki		PARTNER		
INWESTYCJA Projektowanie i budowa kanalizacji sanitarnej dla zadania 7" objętego Projektem pt. „Modernizacja oczyszczalni ścieków i skanalizowanie części aglomeracji Tomaszowa Mazowieckiego” współfinansowanego ze środków Unii Europejskiej - Program Operacyjny Infrastruktura i Środowisko 2007-2013 pod numerem CC12007PL161PO002.				
OBIEKT	Budowa sieci kanalizacji sanitarnej w rejonie ul. Kolejowej, Kowalskiej, Wąwalskiej			
STADIUM	ETAP II - PROJEKT BUDOWLANY			
NAZWA RYUNKU	PODWIESZENIE WODOCIĄGU NA OKRES ROBÓT			NR RYSUNKU SKALA RYSUNKU 6.2